

OKI®

IMPRESSORA LED COLOR C941

**RESULTADOS
EXTRAORDINÁRIOS
QUE SUPERAM AS
EXPECTATIVAS**

Imprima com o Toner Branco ou Clear



Agora, você pode demonstrar sua criatividade ou ampliar sua oferta de impressão produzindo materiais em uma gama incrível de mídias em 4 cores, além do toner branco ou clear.

Esses processos - que costumam exigir equipamentos de impressão e recursos externos caros - estão disponíveis in house e sob demanda com a C941, o único equipamento de produção multimídia 5 em 1 da OKI®.

A C941 oferece aos usuários a possibilidade de criar modelos, papéis e convites personalizados, manuais, protótipos de embalagens, materiais de pontos de venda, marcas d'água, mock-ups, etiquetas, etc. em impressionantes cores HD, que agora inclui impressão em branco ou clear como cor direta!

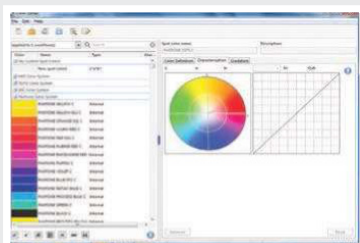
Use texto branco e desenhos em mídias escuras. Combine com as 4 cores e produza peças incríveis em mídias transparentes, coloridas ou com textura.

DOIS MINUTOS DO BRANCO PARA O CLEAR

Esse é todo o tempo necessário para trocar a 5ª estação da impressora C941 do Toner Branco para o Clear - ou retornar. Cada conjunto de cor é fornecido com tudo que você precisa para obter efeitos espetaculares em mídias opacas, translúcidas ou transparentes.

FERRAMENTA DE IDENTIFICAÇÃO DE CORES

Obtenha sempre cores precisas (como logotipos e cores de identificação de empresas), de forma fácil e rápida através das bibliotecas de cores padrão de mercado, como: PANTONE, HKS, Toyo e DIC.



SERVIDOR EFI® FIERY® XF 5

A C941 é ideal para profissionais que exigem resultados de cores avançados. Equipado com o servidor externo opcional EFI® Fiery® XF 5 esses modelos podem beneficiar a reprodução rápida e precisa de cores produzindo resultados consistentes e contínuos.

A versão 5 do Fiery XF é um RIP de alta velocidade flexível e expansível com software de gerenciamento de cores que agiliza a produção, criação do trabalho até a impressão e a verificação através de fluxos de trabalho automatizados. Ele sai de fábrica pré-configurado com os principais aplicativos EFI do mercado e os controladores da Série C900, permitindo ao usuário diversos recursos, dentre eles:

- Obter cores consistentes, página a página e trabalho a trabalho
- Resultados impressionantes e precisos.
- Otimização avançada de identificação e processamento de cores
- Suporte a PANTONE®, assim como a uma variedade de biblioteca de cores Spot
- Fluxos de trabalho automatizados
- Interface de usuário completamente personalizável permite que as aplicações sejam customizadas para cada tarefa do operador e conjunto de definições
- Elimina pontos de toque e remove a necessidade de envio de atividades manuais
- Reduz a taxa de falhas



- Menu impresso com Toner Branco em papel preto

Vá além das 4 cores com o Toner Branco ou Clear

Exemplos dos recursos exclusivos da C941



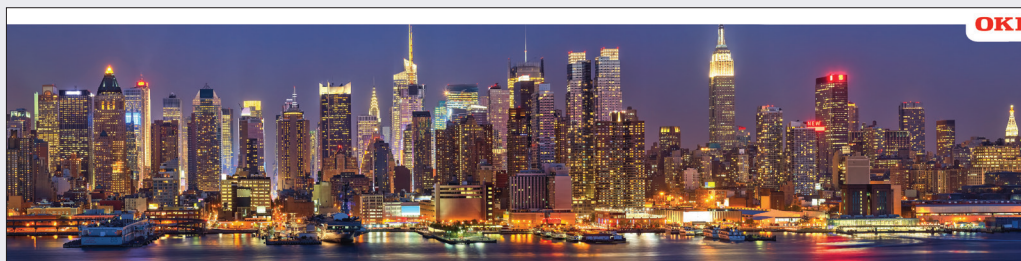
Anúncios

Toner Branco e Clear destacam textos e gráficos; suporte a altas gramaturas (até 360 g/m²).



Table Tents

Toner Clear torna as cores ainda mais vibrantes com substratos padrão do mercado.



Banners

Cores HD em folhas de 1,32m e 360 g/m² - adicione Toner Clear para destacar ainda mais os detalhes!



Cartões de Visitas

Utilize toner clear sobre CMYK para obter efeito brilhante; Toner Branco em mídia escura ou colorida realmente se destacam.



Convites

Imprima textos e gráficos com toner Branco em mídia escura, gerando um visual impressionante e elegante.



Etiquetas e Rótulos

Toner Branco e Clear destacam textos e gráficos; suporte a altas gramaturas (até 360 g/m²)

ESPECIFICAÇÕES

Tecnologia de Impressão	Digital Led de 5 Cores
Velocidade de Impressão¹	A4/Carta: 50 ppm A3: 28 ppm
Tempo para a Primeira Página¹	Aproximadamente 8 segundos
Ciclo de Trabalho	Recomendado: Até 25.000 páginas/mês Máximo: 300.000 páginas/mês
Resolução de Impressão	ProQ 4800 Multinível 1200 x 1200 dpi (2 níveis) 1200 x 600 dpi (16 níveis) 600 x 600 dpi (2 níveis)
Memória (Padrão/Máxima)	2GB/2GB
Processador	1.2 GHz ARM CPU
Painel Operador	LCD de 10.9 cm (480 x 272 pontos)
Linguagens de Impressão	Adobe PostScript 3 nativo, PCL 5c/PCL 6 (XL), XPS, PDF v1.7 com PDF Direct
Interface	10BASE-T, 100BASE-TX/1000BASE-T Gigabit / USB 2.0 de alta velocidade
Sistemas Operacionais Suportados²	Windows 8.1, Windows 8.1 x64, Windows 7, Windows 7 x64, Windows Vista, Windows Vista x64, Windows XP, Windows XP x64, Windows Server 2012 R2, Windows Server 2012, Windows Server 2008 R2, Windows Server 2008, Windows Server 2008 x64, Windows Server 2003, Windows Server 2003 x64, OS X 10.10, OS X 10.9, OS X 10.8, OS X 10.7, Mac OS X 10.6, Mac OS X 10.5, Mac OS X 10.4, Mac OS X 10.3, Mac OS 9, Linux
Protocolos	TCP/IP: IPv4/v6, ICMP, ICMPv6, IGMP, IGMPv2, LPR, Port9100, IPP, IPPS, FTP, FTP over SSL, HTTP, HTTPS, TELNET, IPP, Auto IP, LLTD, BOOTP, DHCP, SNMPv1/v3, SNMP Trap, DNS, DDNS, UPnP, Bonjour, WINS, SSL/TLS, SMTP, SMTP over SSL, POP3, SMTP, JCDP, FLDIP, ODNIP, WSDPrint, WSD-Discovery, Web JetAdmin, NetBIOS over TCP, EtherTalk
Fontes	PostScript: 136 fontes, PCL: 87 Fontes Escaláveis, 4 Fontes Bitmap
Recursos e Soluções de Cores	Trapping, fluxo de trabalho com base em Perfil ICC incorporado, Simulações de Cores, Impressão direta do PDF, Ajuste de Gama
Gerenciamento de Impressão	Servidor EFI Fiery XF 5 opcional
Manuseio de Mídia³	Bandeja 1/2/3: A3, SRA3 (até 330 x 457 mm), A4, A5, A6, B4, B5, B6 Bandeja Frontal: A3, SRA3, A4, A5, A6, B4, B5, B6. Formatos personalizadas: Largura 64~330 mm, Comprimento 89x1321 mm Alimentador de alta capacidade: A3, SRA3, A4, A5, A6, B4, B5, B6
Peso do Papel	Bandeja 1/2/3: 52 a 320 g/m ² Bandeja Frontal: 52 a 360 g/m ² Alimentador de alta capacidade: 52 a 320 g/m ² Duplex: 64 a 320 g/m ²
Capacidade de Papel⁴	Bandeja 1/2/3: Até 530 folhas Alimentador de alta capacidade (opcional): Até 1.590 folhas Bandeja Frontal: Até 300 folhas
Capacidade Máxima de Papel⁴	2.950 folhas
Capacidade de Saída de Papel	Face para baixo: Até 610 folhas Frente para cima: Até 300 folhas
Dimensões (L x P x A)	699 x 625 x 640 mm
Peso (com suprimentos)	Aproximadamente 111 kg
Peso (sem suprimentos)	Aproximadamente 91 kg
Ambiente	Temperatura de funcionamento: 10 °C a 32 °C (17 °C a 27 °C recomendado) Humidade de funcionamento: 20% a 80% HR (50% a 70% HR recomendada)
Tempo de Aquecimento	Aproximadamente 50 segundos ao ligar e 35 segundos do modo de economia
Energia	Monofásica de 120 V CA +/-10%, frequência 50/60 Hz +/- 2% - Plugue 20A Padrão ISO/NBR 14136
Consumo de Energia	Típico: 1100 W Pico: 1600 W Espera: 40 W (média) Economia de energia: < 30 W Hibernar: < 4 W Desligada: < 0,4 W
Nível de Ruído	Funcionamento: 57 dB(A) ou menos Espera: 34 dB(A) ou menos Economia de energia: < 30 dBA ou Ruído do ambiente
Compatível com Energy Star	Sim
Conteúdo da Caixa	Manuais, Toners Cheios, Cilindros de Impressão, Cabo de Energia, DVD
Garantia^{5,7}	3 Anos balcão para o equipamento; 5 Anos para o Pente de LEDs e 90 dias para suprimentos

INFORMAÇÃO PARA PEDIDOS

SUPRIMENTOS	CÓDIGOS	
Cartuchos de Toner^{6,7}		
Cartucho de Toner Ciano	38,000 pg.	45536523
Cartucho de Toner Magenta	38,000 pg.	45536522
Cartucho de Toner Amarelo	38,000 pg.	45536521
Cartucho de Toner Preto	38,000 pg.	45536524
Cartucho de Toner Branco	10,000 pg.	45536405
Cartucho de Toner Clear	10,000 pg.	45536406
Cilindros de Impressão⁸		
Cilindro Ciano	40,000 pg.	45103727
Cilindro Magenta	40,000 pg.	45103726
Cilindro Amarelo	40,000 pg.	45103725
Cilindro Preto	40,000 pg.	45103728
Cilindro Branco	20,000 pg.	45103764
Cilindro Clear	40,000 pg.	45103730
CAIXA DE RESÍDUOS DE TONER^{7,8}		
Coletor	40.000 pg.	45531502
ESTEIRA DE TRANFERÊNCIA⁸		
Esteira	150.000 pg.	45531222
UNIDADE FUSORA⁸		
Fusor	150.000 pg.	45531112
OPCIONAIS		
Disco Rígido 160GB		44622302
Bandeja 2 ou 3		45530702
Capacidade de 530 folhas (cada)		
Bandeja de Alta		45530802
Capacidade de 1.590 folhas com rodízio		
Bandeja 2 ou 3		45530902
Capacidade de 530 folhas com rodízio		
Servidor de Impressão EFI Fiery XF5		45592302

- Resultados de desempenho publicados com base em testes de laboratório. Resultados individuais podem variar.
- Consulte o site da OKI para verificar a compatibilidade com seu sistema operacional.
- Dependendo da qualidade do papel e o modo de impressão poderá haver alterações na impressão. Teste-o antes da aquisição
- Baseado em uma folha com gramatura de 80 g/m².
- Consulte-nos para outras opções de garantia.
- Com base no padrão ISO/IEC 19798, em papel formato A4.
- A garantia de 90 dias oferecida para suprimentos contra defeito de fabricação não se confunde com o esgotamento em razão da utilização e independe do volume de páginas produzidas. Caso a quantidade de páginas prevista seja atingida dentro destes 90 dias, a garantia perde a validade em decorrência do consumo total do suprimento. Use sempre suprimentos originais e garanta a máxima qualidade de impressão. O uso de suprimentos não originais poderá danificar seu equipamento.
- Com base em 3 páginas por trabalho, face única e formato A4.

Para mais informações sobre serviços e produtos OKI, inclusive extensões de garantia, entre em contato com a Central de Atendimento OKI através do telefone (11) 3543-5500 ou acesse www.oki.com.br. As especificações estão sujeitas a alterações sem aviso prévio.



OKI DATA AMERICAS, INC.

USA
2000 Bishops Gate Blvd.
Mount Laurel, NJ 08054-4620
Tel: 800.OKI.DATA (800.654.3282)
Fax: 856.222.5320

CANADA
4140B Sladeview Crescent
Units 7 & 8
Mississauga, Ontario L5L 6A1
Tel: 905.6083.5000
Fax: 905.6080.5040

LATIN AMERICA
2000 Bishop Gate Blvd.
Mount Laurel, NJ 08054-4620
Tel: 856.231.0002
Fax: 856.222.5071

OKI DATA DE MÉXICO, S.A. DE C.V.
Mariano Escobedo, 748 8º Piso
Col. Nueva Anzures C.P. 11590
Mexico, D.F.
Tel: 55.5263.8780
Fax: 55.5250.3501

OKI DATA DO BRASIL INFORMÁTICA LTDA.
Av. Alfredo Egídio de Souza Aranha, 100
Bloco C – 5º andar
04726-170 – São Paulo – SP – Brasil
Tel: 11.3444.3500
Fax: 11.3444.3502

WWW.OKI.COM.BR

Especificações estão sujeitas a alteração sem aviso prévio. V10-2017.

© 2017 Oki Data Americas, Inc. OKI Reg. T.M., M.D. M.R., OKIcare, Reg. T.M., Oki Electric Industry Co., Ltd. High Definition Color logo T.M., Single Pass Color T.M. and design Reg. T.M., Oki Data Corp. SynFlex, Overnight Exchange logo T.M., Oki Data Americas, Inc. PCL Reg. T.M., Hewlett Packard Co. Microsoft, Windows, Vista, PowerPoint, Excel Reg. T.M., Microsoft Corp. PostScript Reg. T.M., PostScript 3 T.M., Adobe Systems, Inc. Mac Reg. T.M., Apple Inc. USB-IF logo T.M., Universal Serial Bus Implementers Forum, Inc. ENERGY STAR Reg. T.M., U.S. EPA.